

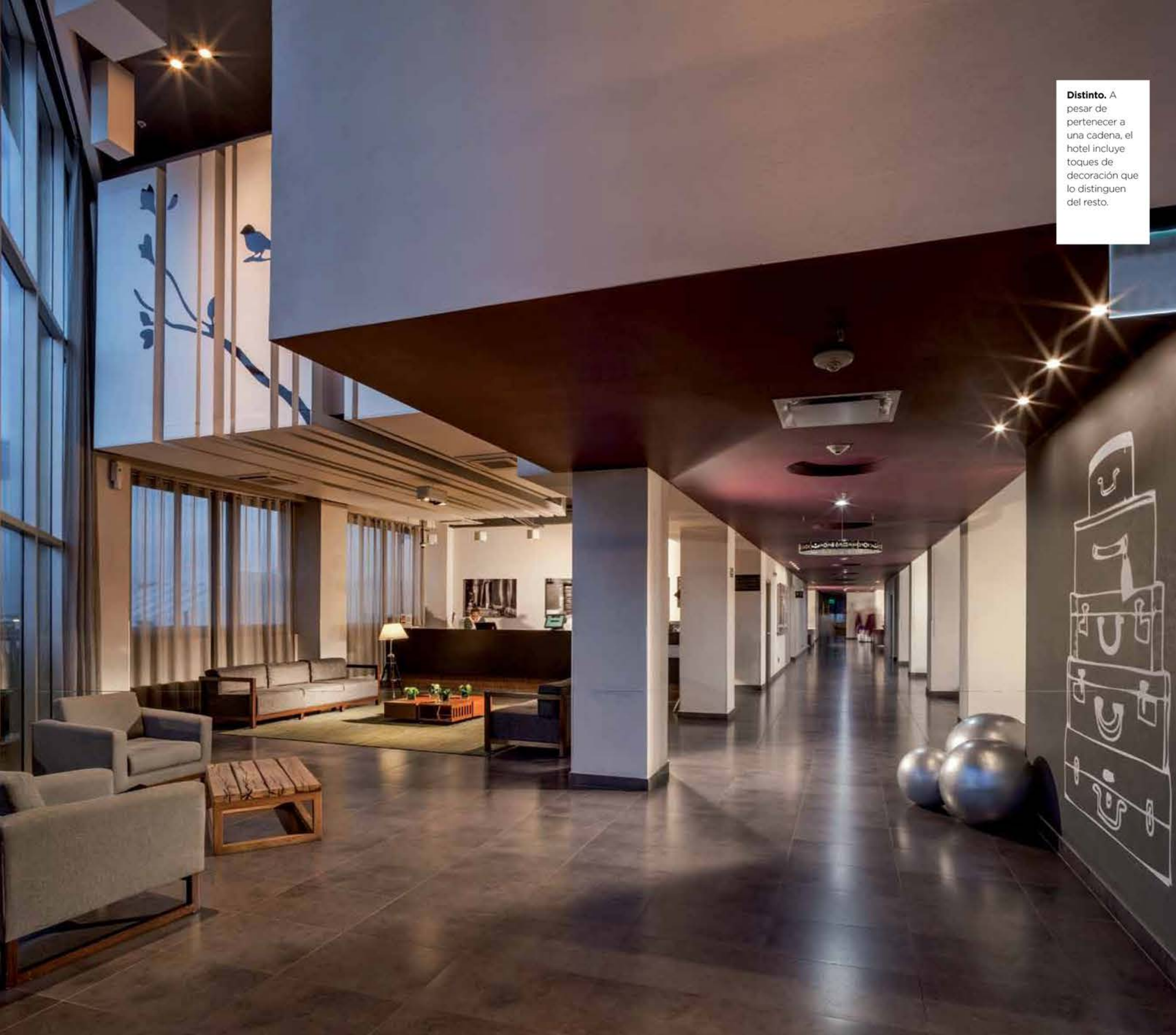
**M
A
S**
ARQ

ESPECIAL

HOTELES

ABRIL 2018

ARQ
Carin®



Distinto. A pesar de pertenecer a una cadena, el hotel incluye toques de decoración que lo distinguen del resto.

UBICACIÓN
Coyoacán, Ciudad de México, México

PROYECTO
SPACE - Arquitectos Juan Carlos Baumgarten, Ramiro Pulido, Gabriel Téllez

SUPERFICIE
775 m²

AÑO
2015

City Express Patio Universidad

La tradición mexicana en clave contemporánea

El hotel se desarrolla bajo un nuevo concepto de diseño en sus áreas comunes y de recepción al público. Si bien la empresa hotelera cuenta con un manual de imagen e identidad, en cada uno de sus edificios suma un toque distinto, relacionado con su ubicación y contexto.

El diseño nace de la necesidad de que los usuarios vivan experiencias relacionadas con el confort y la confianza, a través de las áreas comunes del hotel. La intención de los proyectistas, por lo tanto, es que desde el primer contacto con el espacio, el cliente se sienta como en casa, aún antes de haber entrado a su habitación.

Para generar estas experiencias, los autores consideran que es necesario partir de ideas que afiancen la identidad y carácter de cada uno de los espacios para que no solo se conecten entre sí, sino también con el entorno urbano.

En este caso, el hotel se ubica dentro de una de las principales plazas comerciales de la Ciudad de México. Esto les permitió a los arquitectos echar mano a una amplia gama de recursos de diseño, proyectando un estilo de arquitectura interior mexicana a través de una mezcla de acabados atemporales con elementos que reflejan un poco de la cultura e historia del país, como los cerámicos de pasta, elaborados artesanalmente.

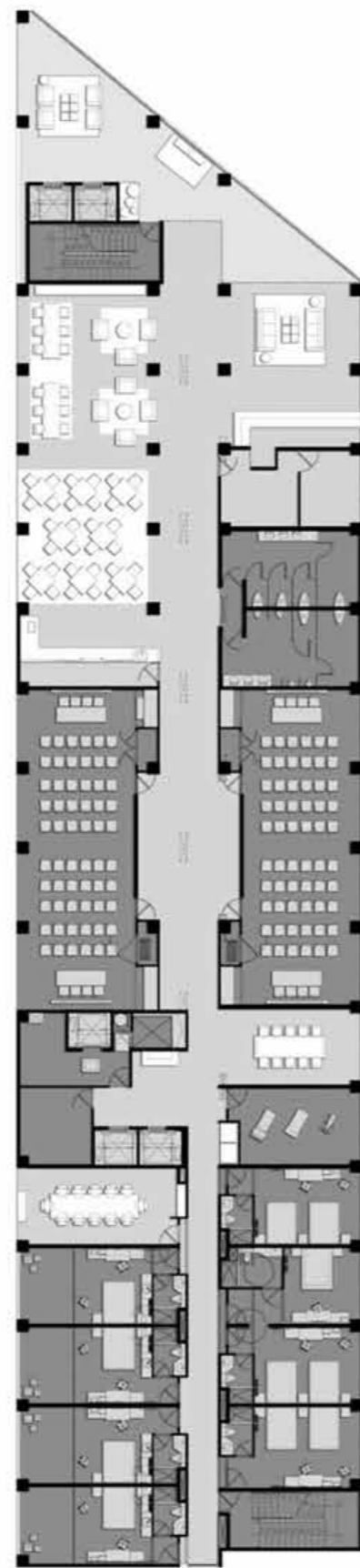
El lobby se convierte en el punto de conexión entre el área privada del hotel y el área pública de la plaza comercial, mediante una variedad de espacios que dan respuesta a las posibles diferentes necesidades de los huéspedes, desde realizar un check-in en un ambiente confortable, hasta contar con un centro de negocios, gimnasio y áreas de estar.



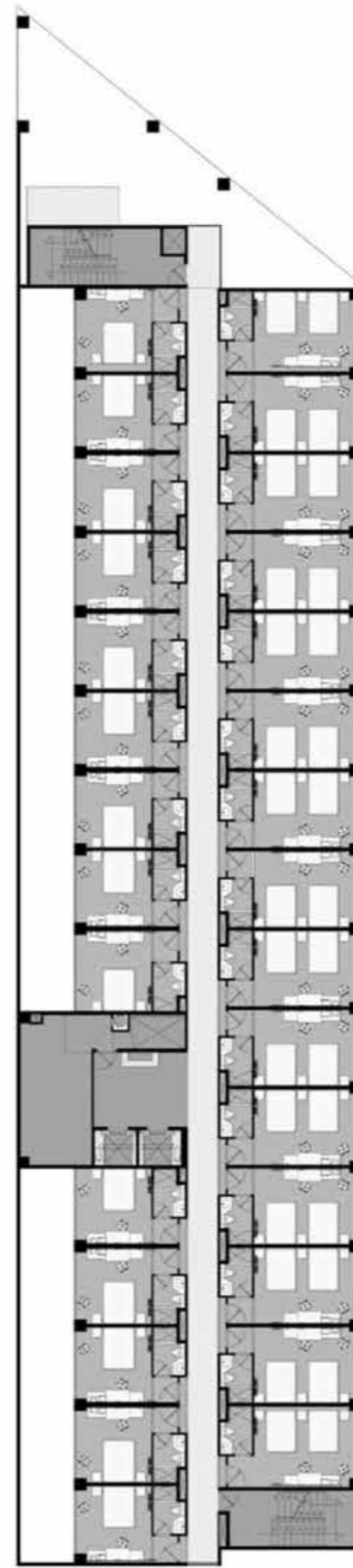
Solado. De diseño típicamente local.



Ventanales. Conectan con el espacio urbano.



Planta baja.



Planta tipo.



Vistas. A uno de los centros comerciales más importantes de la Ciudad.



Habitaciones. Diseño moderno, sin estridencias.